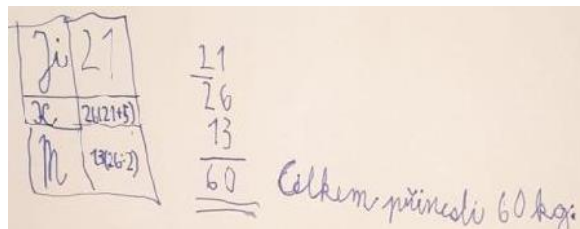


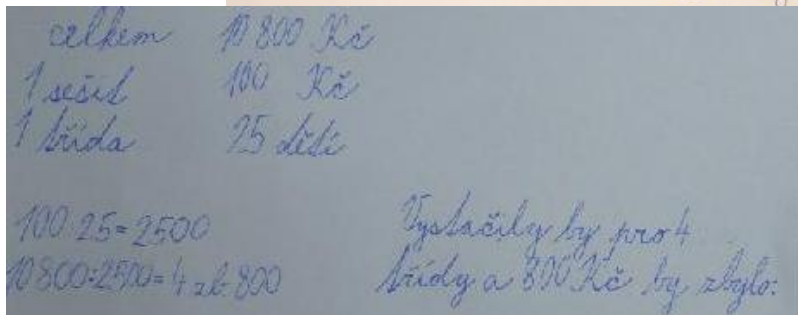
Milí řešitelé,

těší nás, že jste si také v čase předvánočním našli čas na lámání hlavy (určitě vám to prospěje :-). Pokud vás zajímá, proč jste nezískali plný počet bodů, prohlédněte si řešení vašich „soupeřů“, která jsme plným počtem bodů ohodnotili. Doporučujeme si řešení prohlédnout i když máte plný počet bodů, možná objevíte jiná, efektivnější nebo originálnější řešení.

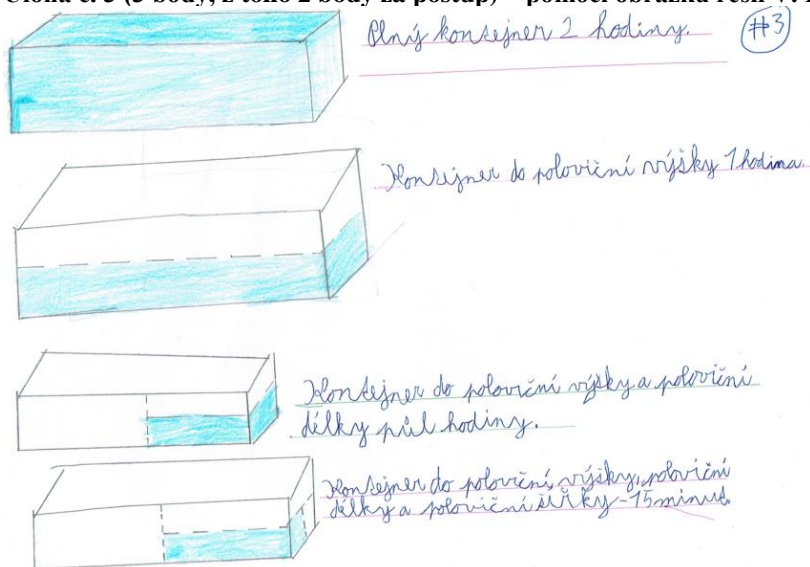
Úloha č. 1 (1 bod) – řešení V. Bárty ze ZŠ ZŠ Burešova, Praha 8



Úloha č. 2 (2 body, z toho 1 bod za postup) – podle A. Jaklové, ZŠ Milady Horákové



Úloha č. 3 (3 body, z toho 2 body za postup) – pomocí obrázků řešil V. Drašner ze ZŠ Mašova Lhota

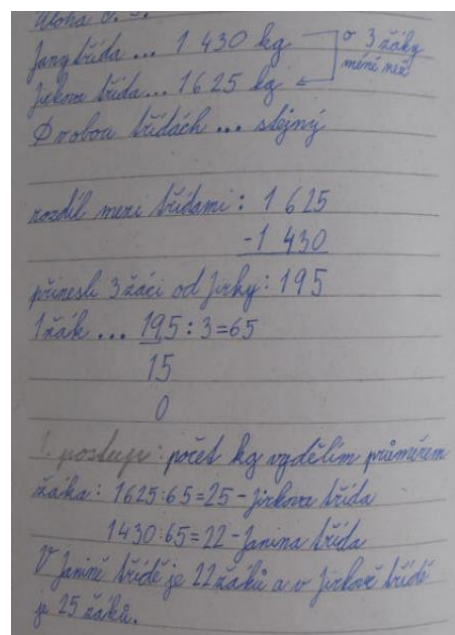


Úloha č. 4 (4 body, z toho 2 body za postup) – chybu v úvaze neudělal také O. Černý ze ZŠ Praha 9 – Satalice

Jana přinesla 88 kg.
 Půlka je 88 dělené 2, to je 44 kg.
 Čtvrtka je 44 dělené 2, to je 22 kg.
 Tři čtvrtě je 44+22 = 66 kg.
 Kdyby přinesla o čtvrtinu méně, to je 88 - 22 = 66 kg.
 Bylo by to o polovinu víc než Hana, to je 66 = 44 + 22. Polovina z 44 je 22.

Hana přinesla 44 kg.

Úloha č. 5 (5 bodů, z toho 2 body za postup) – s bezvadným postupem Jana Šírková, ZŠ Bohumila Hrabala, Praha



Úloha č. 6 (až 6 bodů podle počtu řešení) – obě správná řešení našel například

M. Formáček ze ZŠ Mozartova, Jablonec n. N.

1. řešení	2. řešení
1. A 100	1. A 300
2. A 1200	2. A 1200
3. A 800	3. A 800
4. A 600	4. A 600
5. A 300	5. A 100